



LOUIS MOINET
1806



SUPER MOON

SUPER MOON

*« SUPER MOON associe le monde cosmique à celui
de l'art et de la technique »*

Jean-Marie Schaller

Pourquoi le monde cosmique est-il si important pour Louis Moinet ?

Louis Moinet a inventé le chronographe en 1816, pour satisfaire au besoin de ses observations astronomiques. En effet, cet instrument jusque-là inconnu était associé à l'unité de mesure de sa lunette astronomique : la tierce, qui correspond au 60^{ème} de seconde.



Que signifie « supermoon » ?

Une « supermoon » désigne une lune pleine ou nouvelle lune correspondant à une distance minimale du satellite à la Terre. Ce phénomène rare s'est produit le 14 novembre 2016, la Lune se trouvant à 356 511 km du centre de la Terre, l'occurrence la plus proche depuis 1948. Elle ne sera pas plus proche avant 2034.

SUPER MOON, une création de caractère

Ce garde-temps moderne a pour but d'associer le talent visionnaire de l'inventeur du chronographe et de la haute fréquence à un travail architectural contemporain. En voici les éléments essentiels :

Le cadran – un témoin de la conquête de l'espace

Le cadran représente la première vue extra-terrestre de la Lune, tel qu'Apollo 8 nous l'a fait partager en 1968. L'origine de la gravure provient d'un martelage réalisé à la main, permettant de bien contraster la surface lunaire. La terminaison présente deux tons, clair et foncé, car un léger brossage a été réalisé après le nickelage du cadran.



Il présente un ajourage entre 8h et 12h, afin de découvrir chaque battement de son calibre exclusif. Cette ouverture dégage l'échappement, cadencé à 28 800 alt./heure, ainsi que l'aiguille décentrée des secondes, le tout étant agencé pour permettre au regard de ne rien perdre de l'animation de SUPER MOON.



La Lune – un véritable fragment de météorite lunaire

Louis Moinet propose en exclusivité de véritables fragments de la Lune. Il n'existe que 371 météorites lunaires répertoriées à travers le monde, et il s'agit d'une matière extrêmement rare et précieuse.

Cette météorite a parcouru plus de 400 000 kilomètres à travers l'espace intersidéral avant d'être capturée par l'attraction terrestre et terminer sa course dans le Désert de Dhofar, dans le Sultanat d'Oman.



Météorite lunaire

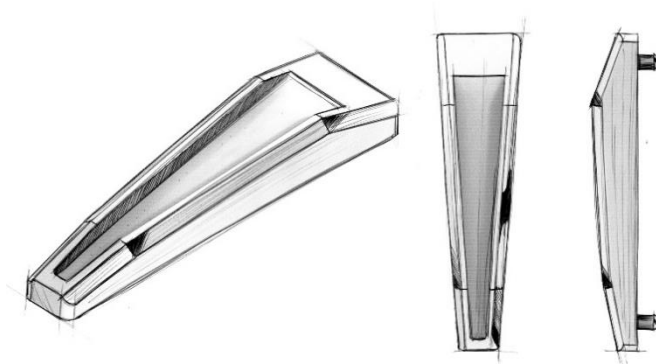


Aujourd'hui, elle s'est métamorphosée en objet d'art. Tout d'abord sculptée par l'expert Daniel Haas, elle a ensuite été suspendue au-dessus du vide et protégée par une capsule en aluminium éloxé dont la base est teintée de noir brillant, pour donner du contraste à l'Astre de la nuit.

L'index – lumière & éclat

Elément stylistique essentiel à cette création, l'index bénéficie d'une fabrication extrêmement sophistiquée. Chaque index est réalisé en trois pans de géométrie différente, pour faire danser la lumière. Son flanc présente une partie diamantée et satinée, pour amener l'éclat au plus profond du cadran. L'index est rhodié, et accueille de la laque blanche en son centre.

Le tour de force a été de les maintenir en suspension au-dessus du vide, avec la claire volonté de créer une forte perspective. Cette virtuosité artisanale permet de les relier à une bague centrale ainsi qu'au rehaut.



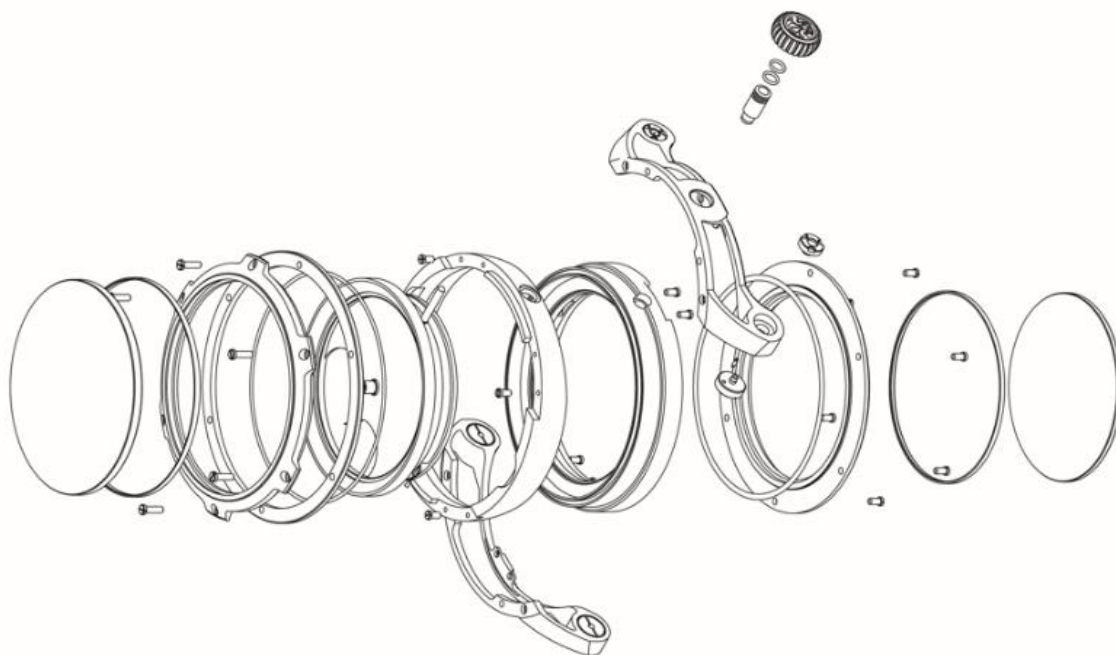
Le calibre automatique – fonction & style

Les finitions du mouvement font appel aux nobles traditions de la haute horlogerie : Côtes de Genève, anglages diamantés, roues cerclées, perlage. Le fond saphir dévoile les mouvements du rotor monté sur roulement à billes. Le Clou de Paris cher à Louis Moinet au XIXe siècle a été réinterprété dans une version concentrique, donnant une impression de mouvement.



Le boîtier Neo – précurseur dans le monde horloger

Le boîtier de SUPER MOON a été baptisé Neo, tant ses solutions techniques nouvelles ont permis de créer une silhouette inédite en horlogerie. Tout y est construit autour de deux ponts verticaux qui traversent la pièce pour accueillir le bracelet à chaque extrémité de leurs cornes ajourées. Ces ponts enserrant le container du mouvement, que domine la lunette à six vis, l'une des marques de fabrique de Louis Moinet.



Son bracelet en alligator est quant à lui proposé avec la boucle déployante ornée de la Fleur de Lys galbée, symbole de Louis Moinet.

FICHE TECHNIQUE

MONTRE	
Modèle	SUPER MOON
Edition limitée	100 pièces
BOÎTIER	
Matière	Acier inoxydable 316L
Verres	Saphir Traitement anti-reflets double face
Diamètre	43.2mm
CADRAN	
Thème	Représentation de la surface lunaire
Gravure	Martelage Nickelage Brossage
Capsule à 3 heures	Fragment de météorite lunaire Aluminium éloxé bleu
Index	En suspension sur le cadran Rhodiés, flancs diamantés et satinés
MOUVEMENT	
Manufacture	Louis Moinet
Calibre	LM45
Fonctions	Heures Minutes Seconde
Type	Mécanique automatique Balancier à vis
Masse oscillante	Bi-matière Roulement à 6 billes Décorée de « Clous de Paris concentriques » et « Fleur de Lys »
Finitions	Platine : Côtes de Genève circulaires, cerclées, perlées Pont automatique : perlage, anglages diamantés, symboles Louis Moinet gravés et dorés Roues : cerclées
Oscillations	28,800 vibrations/heure
Fréquence	4Hz
Rubis	22
Réserve de marche	48 heures
Étanchéité	50 mètres
BRACELET	
Matière	Alligator de Louisiane Doublure alligator, cousu main
Boucle	Déployante 3 brins Acier terminaison PVD noir Réglage fin « Fleur de Lys » galbée



A propos de Louis Moinet

Jean-Marie Schaller a créé Les Ateliers Louis Moinet à St-Blaise (NE) en 2004. 100% indépendants, les Ateliers se développent en la mémoire de M. Louis Moinet (1768 – 1853), maître horloger, inventeur du chronographe en 1816 (certifié par deux Guinness World Records™) et pionnier dans l'usage de la très haute fréquence (216 000 alternances par heure). Louis Moinet était horloger, artiste et astronome. Il est l'auteur d'un Traité d'Horlogerie, publié en 1848 et ouvrage de référence pendant près d'un siècle.

Aujourd'hui, les Ateliers Louis Moinet perpétuent son héritage. Leurs garde-temps mécaniques sont manufacturés exclusivement en pièces uniques ou en séries limitées, et évoquent deux thèmes : l'« Art cosmique » et les « Merveilles mécaniques ». Les créations Louis Moinet font usage fréquent de composantes exceptionnelles et originales, telles les météorites extraterrestres ou les matières préhistoriques. Les valeurs cardinales de la marque sont la créativité, l'exclusivité, l'art et le design. Cette démarche créative unique dans le monde de l'horlogerie mécanique a permis à Louis Moinet de remporter les plus prestigieux prix : Prix du Mérite à l'UNESCO, six Red Dot Design Awards (notamment dans la catégorie Best of the Best), le Prix de la Créativité Horlogère, Médailles d'or et de bronze aux Concours Internationaux de Chronométrie, dix Good Design Awards, cinq Middle East Watch of the Year Awards, deux prix Robb Report « Best of the Best », trois German Design Awards, un « Grand Prix Award » à Moscou et un prix Chronograph of the Year (Begin, Japon).